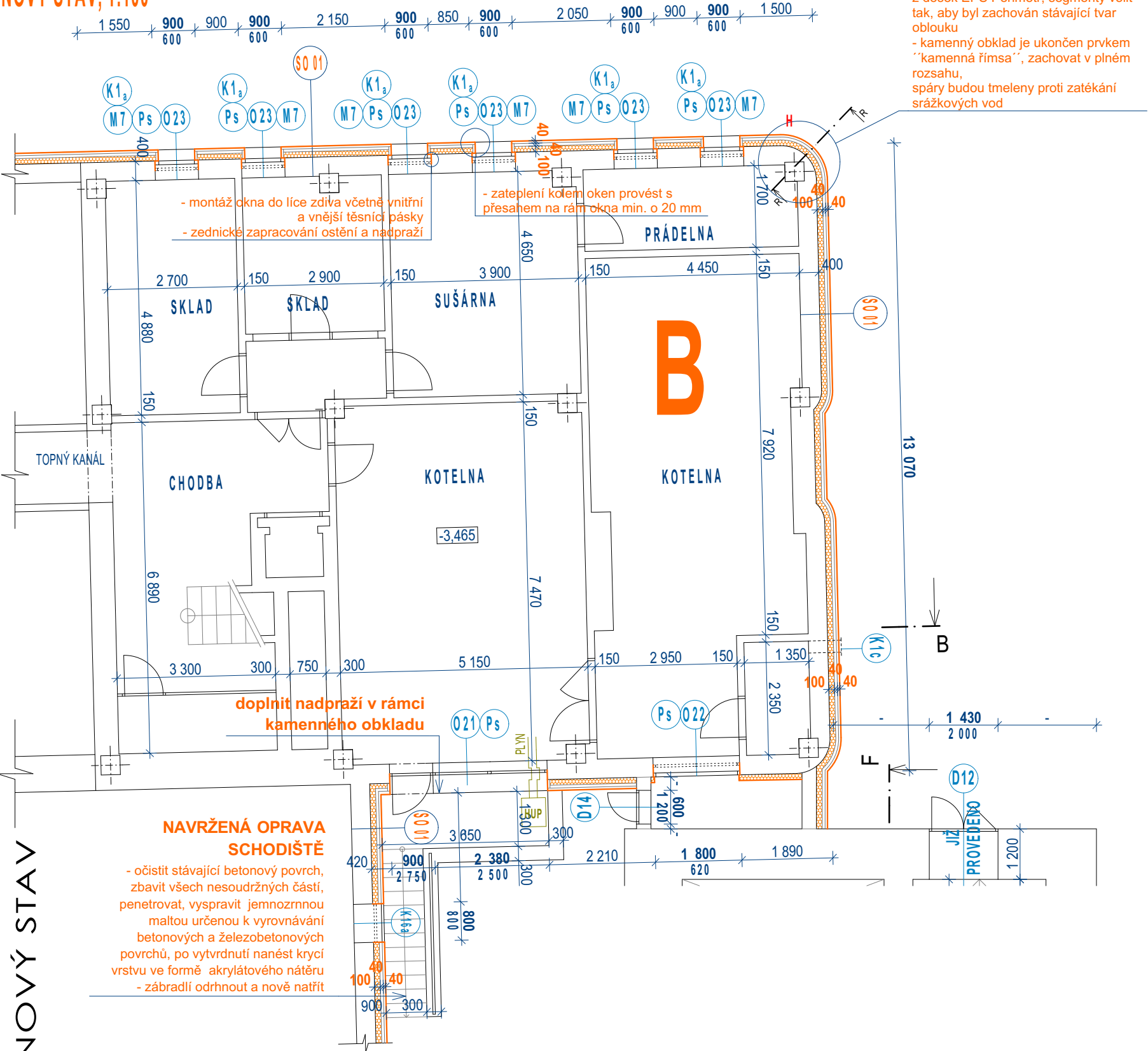
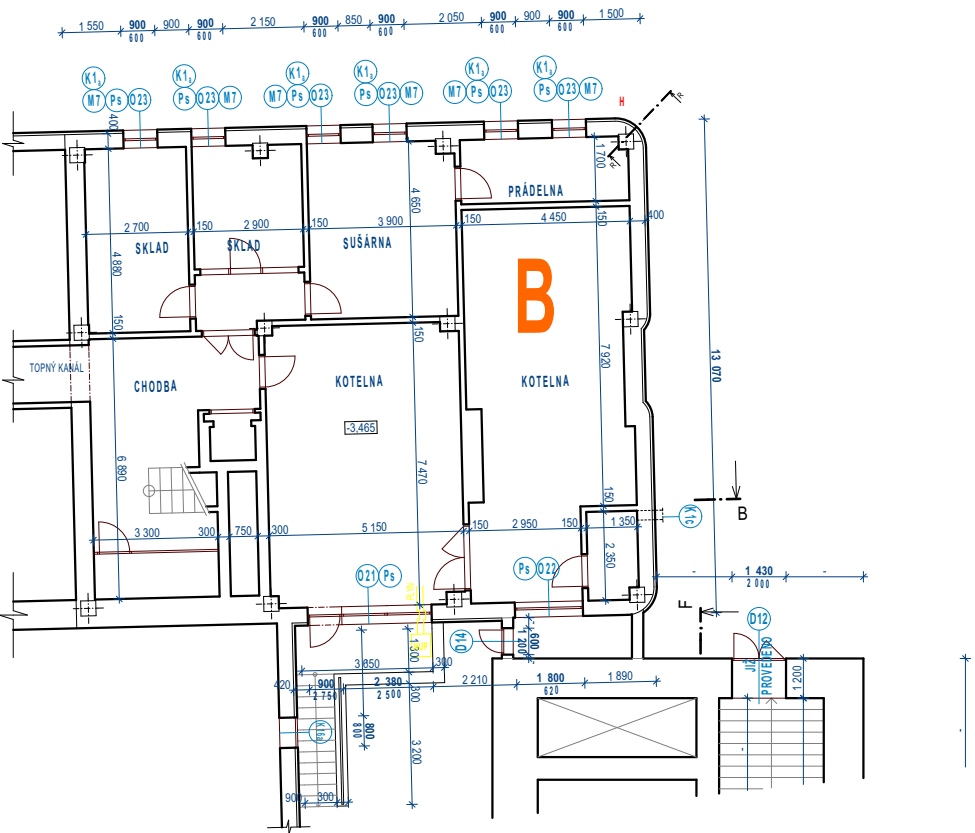


# 1S DOMOV MLÁDEŽE

NOVÝ STAV, 1:100



## 1S DOMOV MLÁDEŽE



- obklad obloukových "nároží" obvodových stěn provést nově z desek menší šířky včetně zbrúsení hran tak, aby byl kopírován stávající obloukový tvar  
- zateplení obloukových "nároží" obvodových stěn provést ze segmentů vytvořených z desek EPS Perimetr, segmenty volit tak, aby byl zachován stávající tvar oblouku  
- kamenný obklad je ukončen prvkem "kamenná římsa", zachovat v plném rozsahu, spáry budou tmeleny proti zatékání srážkových vod

- SKLADBA OBVODOVÉHO PLÁŠTĚ - NAVRŽENÝ SOKL**
- NAVRŽENÝ OBKLAD Z VELKOFORMÁTOVÝCH PÍSKOVCOVÝCH DESEK TL. 40 mm  
zpětná montáž stávajících, doplnění/výměna poškozených desek (předpoklad 35%) včetně nového systému kotvení pomocí nosných a přídržných kotev do cementové malty
  - NAVRŽENÁ VZDUCHOVÁ MEZERA TL. 40 mm
  - NAVRŽENÁ TEPELNÁ IZOLACE Z DESEK EPS PERIMETR TL. 100 MM  
tepelná izolace z pěnového polystyrenu s uzavřenou povrchovou strukturou  
 $\lambda = 0,034 \text{ W/(mK)}$
  - STÁVAJÍCÍ OBVODOVÉ ZDIVO Z PLYNO-SILIKÁTOVÝCH TVÁRNIC (390/240/290) TL.400 mm  
dozdívky z plyno-silikátových tvárníc tl.400mm - viz úprava E
  - STÁVAJÍCÍ VNITŘNÍ OMÍTKA  
(stávající obklad z velkoformátových pískovcových desek bude demontován a připraven pro zpětnou montáž včetně nového systému kotvení, předpokládá se 35% výměny)

### POZNÁMKY:

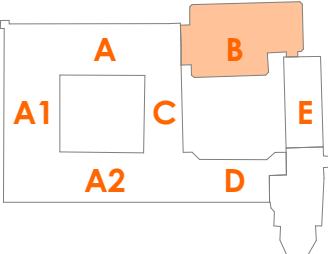
- PRO PROVEDENÍ CELOPLOŠNÉHO ZATEPLENÍ OBJEKTU DOMOVA MLÁDEŽE JE NAVRŽEN VENKOVNÍ KONTAKTNÍ ZATEPLOVACÍ SYSTÉM - VKZS, KTERÝ JE VE VÝKRESOVÉ DOKUMENTACI OZNAČEN PŘÍSLUŠNÝMI SKLADBAMI SO01 - SO04. JEDNÁ SE O UCELENÝ CERTIFIKOVANÝ VNĚJŠÍ TEPELNÉ IZOLAČNÍ KONTAKTNÍ ZATEPLOVACÍ SYSTÉM SPLŇUJÍCÍ PROHLÁŠENÍ O SHODĚ CE (SPLŇUJE POŽADAVKY HARMONIZOVANÉ TECHNICKÉ SPECIFIKACE EVROPSKÉHO TECHNICKÉHO SCHVÁLENÍ ETAG 004). DODAVATEL ETICS JE PŘÍMÝM VÝROBCEM KOMPLETNÍHO SYSTÉMU. SOUČASNĚ MUSÍ BÝT TAKÉ PŘÍMÝM VÝROBCEM OSTATNÍCH SYSTÉMOVÝCH ŘEŠENÍ FASÁD.
- ZATEPLENÍ BUDE PROVEDENO VČETNĚ DOPLŇKOVÉHO MATERIÁLU, JAKO SOKLOVÝCH, ROHOVÝCH ZALAMOVACÍCH A VÝZTUŽNÝCH LIŠT APOD. A DÁLE VČETNĚ PENETRAČNÍCH A PODKLADNÍCH/PROBARVENÝCH NÁTĚRŮ
- OBVODOVÝ PLÁŠŤ POD STŘEŠNÍ MANSARDOU ZATEPLEN MINERÁLNÍ IZOLACÍ, ZATEPLENÍ OBVODOVÉHO PLÁŠTĚ MEZI KAMENNÝM OBKLADEM A STŘEŠNÍ MANSARDOU (1NP A 2NP) JE NAVRŽENO Z DESEK EPS A MUSÍ BÝT PROVEDENO TAK, ABY KOPIROVALO STÁVAJÍCÍ ČLENĚNÍ/PROFILACI FASÁDY (OKENNÍ ŠAMBRÁNY, "NÁROŽNÍ" OBLOUKY OBVODOVÉHO ZDIVA...), POD KAMENNÝM OBKLADEM Z DESEK EPS PERIMETR (PODROBNĚJI PŘÍSLUŠNÉ SKLADBY OBVODOVÉHO PLÁŠTĚ)
- IZOLANT MUSÍ BÝT PŘETAŽEN PŘES RÁM OKNA MIN.20mm

- V RÁMCI ZATEPLENÍ OBVODOVÉHO PLÁŠTĚ A NAVRŽENÝCH STAVEBNÍCH ÚPRAV BUDE PROVEDENA DEMONTÁŽ A ZPĚTNÁ MONTÁŽ STÁVAJÍCÍCH HROMOSVODŮ - OSAZENÍ NOVÝCH KONZOL DLE PŘÍSLUŠNÉ TLOUŠTKY ZATEPLENÍ A ÚCHYTŮ V MANSARDĚ, VČETNĚ ZÁVĚREČNÉ REVIZE HROMOSVODNÍ SÍTĚ JAKO CELKU

- JE NAVRŽENA ZPĚTNÁ MONTÁŽ KAMENNÝCH PÍSKOVCOVÝCH DESEK, PŘEDPOKLÁDÁ SE 35% POŠKOZENÝCH DESEK, KTERÉ MUSÍ BÝT NAHAZENY ZA NOVÉM, KOTVENÍ OBKLADU PROVÉST POMOCÍ NOVÝCH NOSNÝCH A PŘÍDRŽNÝCH KOTEV DO CEMENTOVÉ MALTY, ROZTEČE A POČET KOTEV ZACHOVAT, BUDE POUŽIT UCELENÝ SYSTÉM KOTVENÍ KAMENNÝCH OBKLADŮ, MUSÍ BÝT DODRŽENY TECHNICKÉ PŘEDPISY DODAVATELE KOTEV, DODAVATEL KOTEV MUSÍ OVĚŘIT, ŽE KOTVY UNESOU ZATÍŽENÍ STÁVAJÍCÍCH DESEK PŘI POŽADOVANÉM VYLOŽENÍ
- UKONČENÍ KAMANNÉHO OBKLADU JE PROVEDENO PRVKEM "KAMENNÁ ŘÍMSA", SPÁRY TMLIT PROTI ZATÉKÁNÍ SRÁŽKOVÝCH VOD

### LEGENDA MATERIÁLŮ:

- STÁVAJÍCÍ ZDIVO  
- smíšené, plynosilikátové tvárnice, CP, PK-CD, CD
- NAVRŽENÉ DOZDÍVACÍ PRÁCE  
- pórobetonové tvárnice tl.400 mm
- NAVRŽENÉ ZATEPLENÍ OBVODOVÉHO PLÁŠTĚ  
- tepelná izolace z desek EPS 70 F tl.120 mm / sokl EPS Perimetr tl.100 mm
- NAVRŽENÉ ZATEPLENÍ STŘECHY  
- tepelná izolace z desek EPS 150 S tl. dle PD
- NAVRŽENÉ ZATEPLENÍ OBVODOVÉHO PLÁŠTĚ  
- tepelná izolace z desek minerální vaty tl.160 mm
- NAVRŽENÉ PODKLADNÍ VRSTVY Z DRCENÉHO KAMENIVA  
- podkladní vrstva drtě (frakce dle PD)
- NAVRŽENÉ HYDROIZOLACE/PAROZÁBRANY/STŘEŠNÍ FÓLIE  
- (podrobněji dle PD)



±0,000 = STÁVAJÍCÍ ÚROVEŇ NÁSLAPNÉ VRSTVY PODLAHY V 1.NP (DOMOV MLÁDEŽE)

		VEDOUČÍ ZAKÁZKY		ING. PETR ABSOLON	
KIP spol. s r.o. LITOMYŠL INŽENÝRSKÁ A PROJEKTOVÁ ČINNOST TOULOVCOVO NAM. 156, 570 01 LITOMYŠL		ZODP. PROJEKTANT		ING. PETR ABSOLON	
VYPRACOVAL ING. PATRIK ROZLÍLEK		MÍSTO STAVBY ŽAMBERK		DATUM 08/2018	
STUPEŇ DOKUMENTACE PRO PROVÁDĚNÍ STAVBY				ZAK. Č. 3189-82	
INVESTOR STŘEDNÍ ŠKOLA OBCHODU, ŘEMESEL A SLUŽEB ŽAMBERK, ZÁMECKÁ 1, 564 01 ŽAMBERK				Č.PARÉ	
STAVBA REALIZACE ÚSPOR ENERGIE SŠ OBCHODU, ŘEMESEL A SLUŽEB ŽAMBERK, DOMOV MLÁDEŽE					
VÝKRES PŮDORYS 1S / PŮDORYS 1S NOVÝ STAV		MĚŘÍTKO 1:200 / 1:100		PROFESE STAVEBNÍ	
				Č.VÝKR. D.1.1.b1	